

Zielkonzept: Landschaft

Landschaftliche Teilräume

- Talräume und Auen
- strukturelle Talhänge
- Strukturarme- und reiche Offenlandbereiche
- Wald und Waldränder
- Grün- und Freilächen

Zielkonzept Landschaft

Entwicklungs-/ Schwerpunktgebiete

Biotope und Artenschutz

- Kernzonen Naturschutz (Natura 2000, Landschaftsschutzgebiete, Naturschutzgebiete)
- lineare Biotopvernetzung, Trittsteinbiotope
- Bereiche mit besonderer Bedeutung für den Artenschutz
- Flächen des Ökoflächenkatalogs (Ausgleichs- und Ersatz)

Landwirtschaft

- Sonderkultur Weinbau
- Sonderkultur Garten- und Obstbau
- überdurchschnittliches Ertragspotential für Ackerbau
- Bodenschutz/ Erosionsschutz in der Feldflur durch Strukturanreicherung und Nutzungsentensivierung

Wald und Gehölzinseln

- naturnahe Bewirtschaftung und klimaresilienter Waldumbau
- Strukturanreicherung (Waldrandbereiche, Feldgehölze, Waldinseln)

Fluss und Talräume

- Gewässer- / Auenentwicklung, Retention, Sicherung als Frischluftleitbahn
- Hochwasserschutz / (HQ extrem)

Landschaftsbild und Erholung

- Schwerpunktgebiete für die landschaftsbezogene Erholung
- Aussichtspunkte / bedeutende Sichtbeziehungen
- Rad- und Wanderwege

Siedlungsgrün, Wohnumfeld, Freizeit und Naherholung

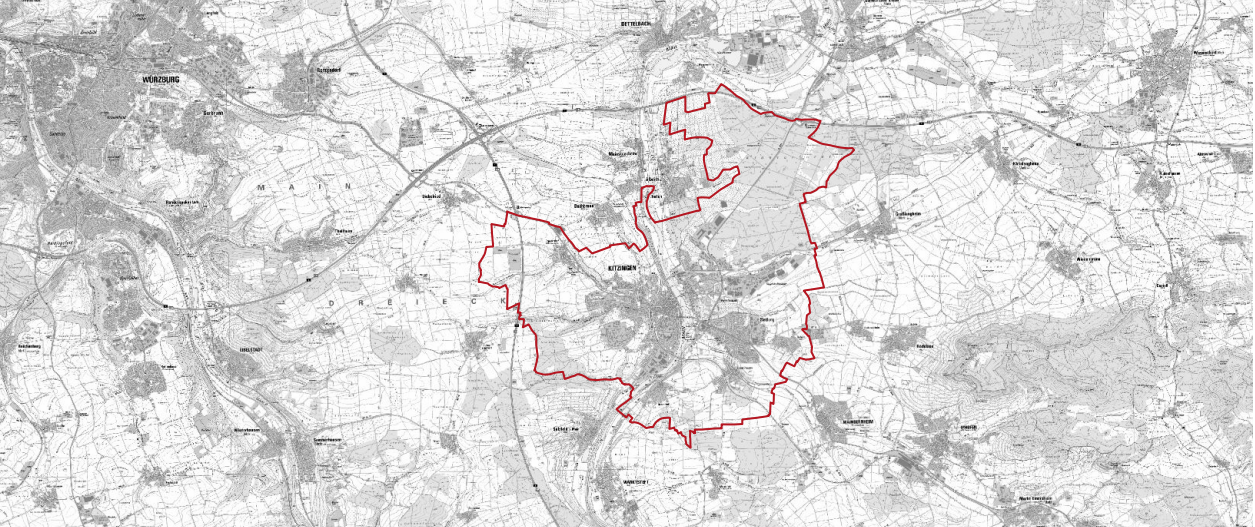
- Strukturreiche Ortsrandbereiche und innerörtlicher Freiraum / sonstige Grünflächen
- hoher Durchgrünungsgrad im Siedlungsbereich erhalten, prägender Gehölz- und Baumbestand
- Grünanastoffung und Freiraumverbund verbessern

Nachrichtlich

- Hauptverkehrsstraßen (Bundesstraße, Autobahn)
- Siedlungsfläche und sonstige bauliche Nutzungen
- Sonstige Offenlandbereiche
- Topographische Karte M 1:25.000
- Stadtgebiet Kitzingen



Nr.	Planungshistorie	Datum
5		
4		
3		
2		
1		



Flächennutzungsplan mit integriertem Landschaftsplan der Stadt Kitzingen

Zielkonzept			
Themenkarten - Planungsvorgaben		Plan-Nr.	Blatt-Nr.
22-050		KT-1L-01	1
Auftraggeber:		Datum: 11.08.2025	
Städt. Kitzingen		M 1 : 12.500	
Kaiserstraße 13/15		Aufmaß:	
97318 Kitzingen		Planverfasser:	
		OTC.grün Landschaftsarchitekten, Stadtplaner gmbh	
		Salweg 24 - 97318 Kitzingen, T 09221 2680030, info@otc-gruen.de	